



## BOLETIN INFORMATIVO

REF.  
IV 0028/2007

FECHA:  
31/ Mayo/ 2007

PARA:  
REVENDEDORES DE BFAR

### **NEUMATICOS RUN FLAT**



Referente:

Inspección y Procedimiento de Reparación

**Atención:** Antes de reparar un neumático RFT, consulte el manual del vehículo. Algunos fabricantes pueden restringir el uso de cubiertas reparadas en sus vehículos.

**Los neumáticos Run Flat después de haber sido rodados con baja presión de inflado, pueden ser reparados con algunas limitaciones únicamente en área de la banda de rodamiento.**

El proceso de reparación debe cumplir con las siguiente etapas:

#### **1- Control de la presión de inflado y/o entrevista al conductor.**

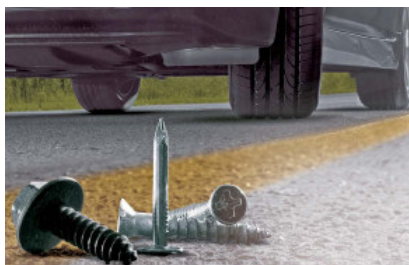
- a- Si la presión de inflado detectada en el neumático es superior a 15 psi, pasar a la etapa #2.
- b- Si la presión es inferior a 15 psi, el neumático *no puede ser reparado*.

**Atención:** El neumático al rodar con baja presión de inflado operando como RFT, genera alta temperatura. Es peligrosa su manipulación antes de que el mismo se enfríe.

#### **2- Inspeccionar externamente el neumático. Verificar daños (grietas, rajaduras, etc.) en área de rodado, pared y talón.**

- a- Si no se observan daños pasar a la etapa #3.
- b- Si hay daños, el neumático *no puede ser reparado*.

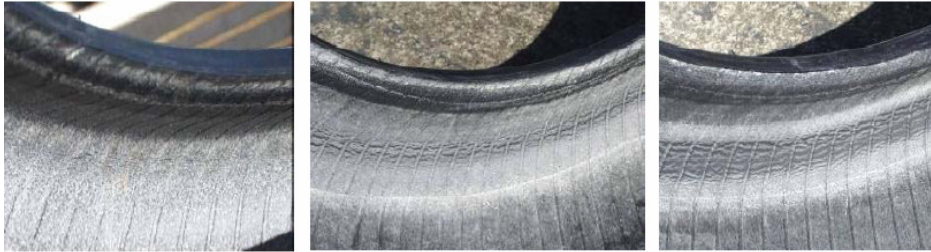
**Atención:** Antes de reparar el neumático, preguntar al conductor si algún producto químico en aerosol fue utilizado para inflar el neumático. Estos producto pueden contener gases inflamables. Siempre dejar enfriar el neumático, desinflar y luego proceder al desarme del mismo para la reparación.



### 3- Desmontar el neumático. Existen indicios de arrugas, daños en el interior?

- a- Si no se observan daños, consultar el límite de reparación de neumáticos RFT adjunto.
- b- Si se observan daños, el neumático *no puede ser reparado*.

Ejemplos de interior dañado en neumáticos que no pueden ser reparados



### Grafico: Área de reparación y tolerancias

Neumáticos que han sufrido una penetración en área de rodado y encontrándose el neumático dentro de los criterios establecidos en las diferentes etapas de verificación, pueden ser reparados si se encuentran dentro de las tolerancias establecidas en el presente grafico.

Condición de la Penetración (área de rodado únicamente)			
	Diámetro Máximo	Cantidad Máxima	Mínima Distancia entre agujeros
	6 mm	2	406 mm

